

Laboratoř aplikovaných proteomových analýz  
Ústav živočišné fyziologie a genetiky AV ČR, v.v.i., Liběchov

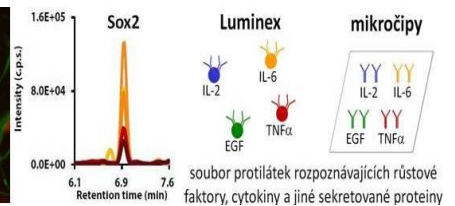
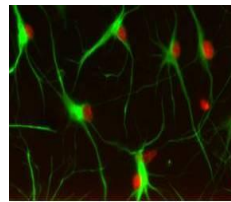
**hledá pro nově vybudovanou laboratoř hmotnostní spektrometrie**

## **Postgraduálního studenta**

**Téma práce: analýza diferenciaci nervových kmenových buněk a rozvoje neurodegenerativních onemocnění**

### **Za využití technik:**

- hmotnostní spektrometrie (qTOF, ion-trap)
- biochemické a imunochemické analýzy proteinů
- *in vitro* kultivace a diferenciaci buněk
- konfokální mikroskopie, průtokové cytometrie
- a dalších



### **Nabízíme:**

- velmi zajímavou perspektivní práci
- příjemné a moderní pracovní prostředí vybavené špičkovou technikou (nové laboratoře)
- účast na zahraničních konferencích a stážích
- mladý pracovní kolektiv
- dobré finanční ohodnocení
- možnost ubytování v místě pracoviště (Liběchov, okr. Mělník, cca 50 km od Prahy)

### **Požadujeme:**

- absolventa magisterského studia biologického, biomedicínského či biochemického zaměření se znalostmi biologických a biochemických buněčných procesů především na úrovni proteinů
- znalost hmotnostní spektrometrie, analýzy dat a bioinformatiky výhodou
- aktivní znalost anglického jazyka
- základní zkušenosti s prací na PC
- časová flexibilita
- odpovědný přístup k řešení pracovních úkolů

Uzávěrka přihlášek: 31.3.2016 (přihlášky k PhD studiu na Univerzitě Karlově v Praze je nutné odevzdat do 30.4.2016). Nástup dohodou.

### **Kontakt:**

Mgr. Helena Kupcová Skalníková, Ph.D.  
Laboratoř aplikovaných proteomových analýz ÚŽFG AV ČR, v.v.i.  
e-mail: skalnikova@iapg.cas.cz  
[http://www.iapg.cas.cz//laborator\\_aplikovanych\\_proteomovych\\_analyz](http://www.iapg.cas.cz//laborator_aplikovanych_proteomovych_analyz)